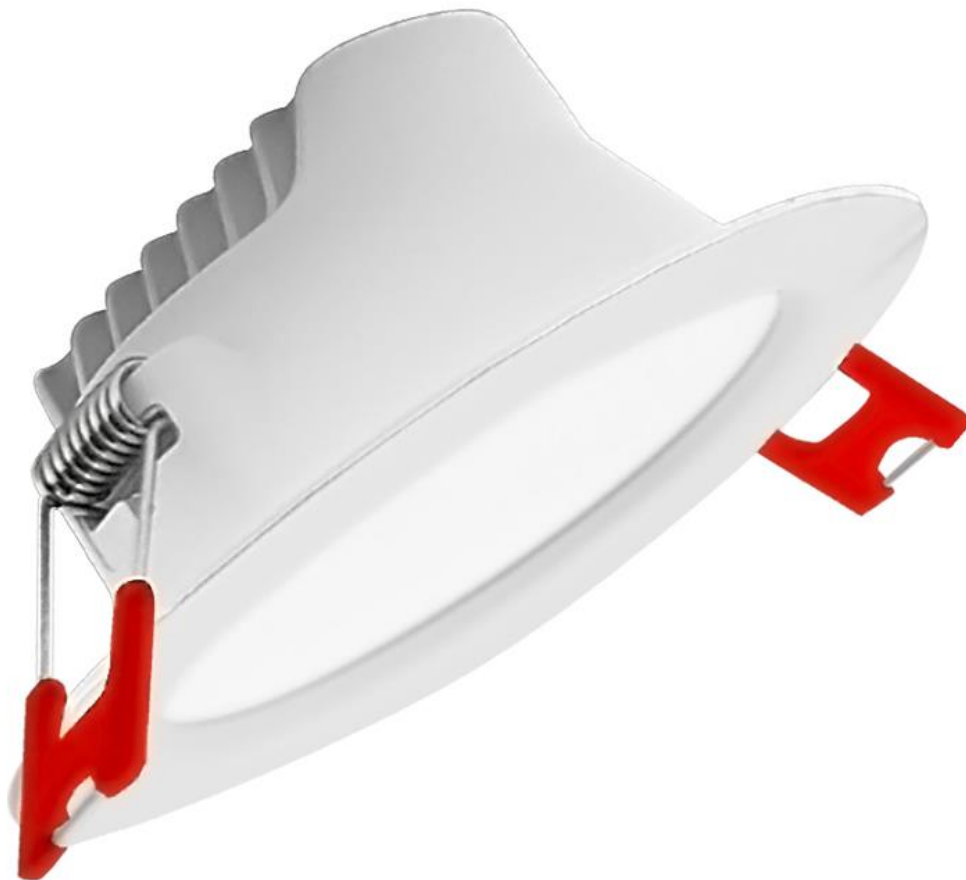


Світильник світлодіодний DELUX DL LED (6, 9, 12, 15, 18 Вт)

Світильник світлодіодний DELUX DL (далі - світильник) – електротехнічний пристрій, призначений для освітлення приміщень.

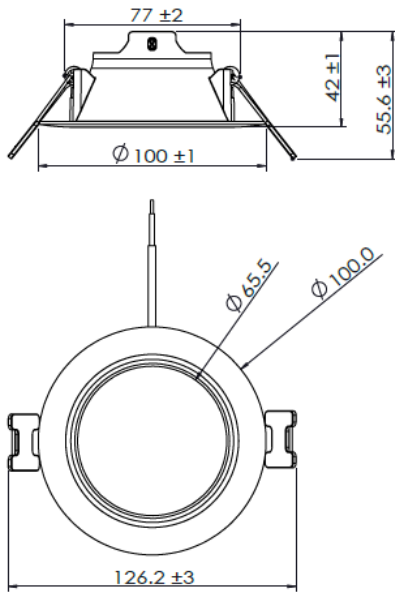


Технічні параметри

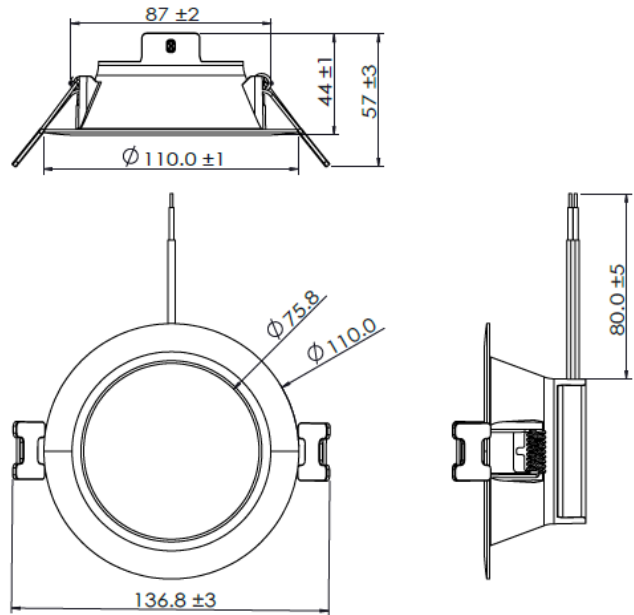
Модель	DL-6	DL-9	DL-12	DL-15	DL-18
Габаритні розміри (D*h) ,мм	100*42	110*44	140*48	140*48	165*48
Монтажний отвір, мм	77(±2)	87(±2)	117(±1)	117(±1)	142(±2)
Споживна потужність	6Вт	9Вт	12Вт	15Вт	18Вт
Світловий потік	480лм	720лм	960лм	1200лм	1440лм
Діапазон напруги живлення	200-240В	200-240В	200-240В	200-240В	200-240В
Частота мережі	50 Гц				
Індекс кольоропередачі,Ra	≥80				
Колірна температура	3000K/4500K дивись на упаковці				
Тип джерела світла	LED				
Ступінь захисту від пилу та вологи	IP20				
Ресурс роботи	25000 год				
Гарантійний термін	2 роки				
Матеріал корпусу / розсіювача	поліамід/термопластик				

Схематичне зображення

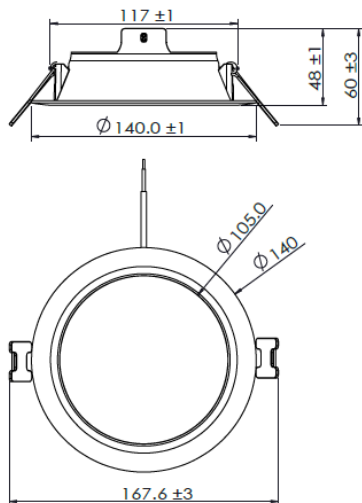
DL-6



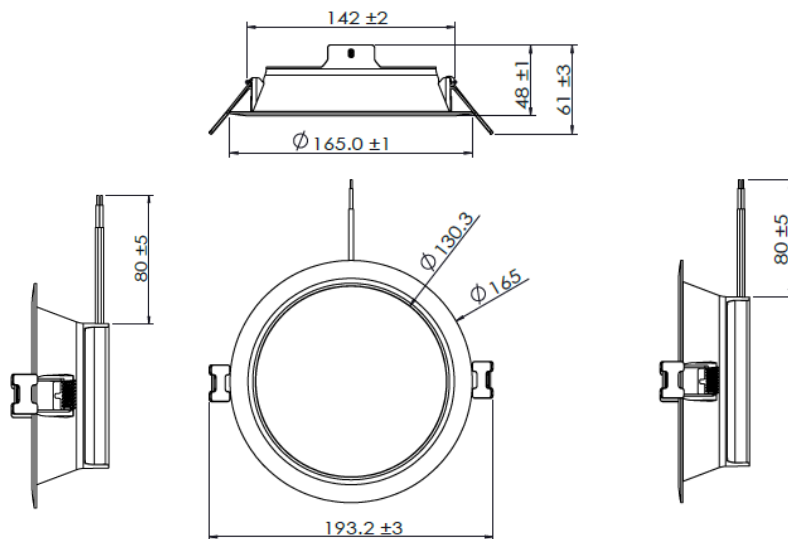
DL-9



DL-12, DL-15



DL-18




Монтаж

Монтаж світильника повинен виконуватись кваліфікованим персоналом з дотриманням усіх норм безпеки та вимог установки електрообладнання. Перед початком монтажу необхідно знеструмити лінію підключення світильника; впевнитися у неможливості випадкової подачі напруги до повного завершення монтажу.

Світильник призначений для встановлення у підвісні стелі.

Під'єднати світильник до джерела живлення та остаточно встановити світильник у призначене місце:

-зробити отвір у монтажній поверхні. (розміри отвору вказані в таблиці);

-під'єднати світильник до джерела живлення згідно з маркуванням на світильнику L  N. Увага! Напруга яка подається на електричний пристрій повинна бути в межах діапазону вказаного в технічних характеристиках світильника;

- попередньо розігнувши пружини кріплення, вставити світильник в отвір монтажної поверхні. Подати напругу на світильник та перевірити його працездатність.

Для використання виключно всередині приміщень.

Захищати від потрапляння води, надмірної вологості та тепла. Не використовувати у вибухонебезпечному середовищі. Захищати від потрапляння прямого сонячного світла.

Робоча температура навколишнього середовища $-20^{\circ}\text{C} \sim +40^{\circ}\text{C}$, відносна вологість повітря 30-60%. Зберігати у сухому прохолодному місці у первинній упаковці, температура зберігання $-10^{\circ}\text{C} \sim +40^{\circ}\text{C}$, відносна вологість 5-85%.

Для чищення використовувати суху ганчірку. Не використовувати воду або хімічні речовини.

Не містить шкідливих речовин. Термін використання -25 000 год.

Гарантійний термін експлуатації - 2 роки.

Термін зберігання необмежений.

ГАРАНТІЙНИЙ ТАЛОН

Дата продажу _____ 20____ р.

Штамп і назва магазину

The logo for DELUX features the word "DELUX" in a bold, blue, sans-serif font. The letter "E" is stylized with three horizontal orange bars of varying lengths, creating a modern, geometric look.